

2-1 初動体制基準

(1) 震災

(R5. 7. 14 現在)

	第1 配備体制 警戒体制	第2 配備体制 警戒本部	第3 配備体制 災害対策本部	
配備時期	◎震度4の地震発生時 ◎津波注意報発表時 ◎市長が必要と認めたとき	◎震度5弱の地震発生時 ◎津波警報発表時	◎震度5強以上の地震発生時 ◎大津波警報発表時	
配備内容	◎情報収集 ◎関係機関との連絡調整 ◎警戒活動 ◎応急措置準備	◎情報収集 ◎関係機関との連絡調整 ◎現場調査・警戒活動 ◎応急措置	◎全職員が直ちに所定の配備につき災害応急対策に従事	
消防防災課	全 員	全 員	全 員	防 災 部
総 務 課	係長以上	全 員	全 員	総 務 部
企 画 定 住 課	係長以上	全 員	全 員	
財 政 課	係長以上	全 員	全 員	
能生事務所	係長以上	全 員	全 員	
青 海 事 務 所	係長以上	全 員	全 員	
会 計 課		主査以上	全 員	
議 会 事 務 局		主査以上	全 員	
監査委員事務局		主査以上	全 員	産 業 部
建 設 課	主査以上	全 員	全 員	
都 市 政 策 課	係長以上	主査以上	全 員	
農 林 水 産 課	主査以上	全 員	全 員	
商 工 観 光 課	係長以上	主査以上	全 員	
農 業 委 員 会 事 務 局		主査以上	全 員	市 民 部
市 民 課	係長以上	主査以上	全 員	
環 境 生 活 課		主査以上	全 員	
福 祉 事 務 所	係長以上	主査以上	全 員	
健 康 増 進 課		主査以上	全 員	ガ ス 水 道 部
ガ ス 水 道 局	全 員	全 員	全 員	
教 育 委 員 会 事 務 局	係長以上	主査以上	全 員	教 育 部
施 設		主査以上	全 員	
保 育 園 ・ 幼 稚 園		園 長 ・ 園 長 代 理	全 員	
消 防 署 ・ 団	・ 消防職・団員の初動マニュアルによる		全 員	
当 直 員	・ 情報の受理・伝達と庁舎内巡視・点検			
電 話 交 換 手	・ 所在を明確にして出動に備える		交 換 業 務 に あ たる	

※上記を基本とし、所属長等は各部署の初期対応に必要な職員体制を構築しておくこと。
構築にあたっては、庁舎最寄在住の職員を把握し、速やかに活動できる体制とすること。

(2) 風水害

(R5. 7. 14 現在)

	第1 配備体制 警戒体制	第2 配備体制 警戒本部 ＜警戒レベル3＞	第3 配備体制 災害対策本部 ＜警戒レベル4以上＞	
配備時期	◎気象注意報が発表され、災害発生が予想される とき ◎強風注意報等の発表中 に火災が発生し、延焼が 予想されるとき ◎河川水位がはん濫注意 水位に達したとき ◎市長が必要と認めたと き	◎気象警報が発表され、 災害が発生するおそれ が高いとき ◎強風注意報等の発表中 に発生した火災が延焼 拡大しているとき ◎波浪警報が発表され越 波による災害のおそれ があるとき ◎河川水位が避難判断水 位に達したとき	◎甚大な局地被害又は市 全域に渡る災害が発生 したとき ◎越波により災害が発生 したとき ◎河川水位がはん濫危険 水位に達したとき	
配備内容	◎情報収集 ◎関係機関との連絡調整 ◎警戒活動 ◎応急措置準備	◎情報収集 ◎関係機関との連絡調整 ◎現場調査・警戒活動 ◎応急措置	◎全職員が直ちに所定の 配備につき災害応急対 策に従事	
消防防災課	全 員	全 員	全 員	防 災 部
総 務 課	係長以上	主査以上	全 員	総 務 部
企 画 定 住 課	係長以上	主査以上	全 員	
財 政 課	係長以上	主査以上	全 員	
能生事務所	係長以上	主査以上	全 員	
青 海 事 務 所	係長以上	主査以上	全 員	
会 計 課		係長以上	全 員	
議 会 事 務 局		係長以上	全 員	
監査委員事務局		係長以上	全 員	
建 設 課	主査以上	全 員	全 員	産 業 部
都 市 政 策 課	係長以上	主査以上	全 員	
農 林 水 産 課	主査以上	全 員	全 員	
商 工 観 光 課	係長以上	主査以上	全 員	
農 業 委 員 会 事 務 局		係長以上	全 員	
市 民 課	係長以上	主査以上	全 員	市 民 部
環 境 生 活 課		係長以上	全 員	
福 祉 事 務 所	係長以上	主査以上	全 員	
健 康 増 進 課		係長以上	全 員	
ガ ス 水 道 局	係長以上	主査以上	全 員	ガ ス 水 道 部
教 育 委 員 会 事 務 局	係長以上	主査以上	全 員	教 育 部
施 設		係長以上	全 員	
保 育 園 ・ 幼 稚 園		園 長 ・ 園 長 代 理	全 員	
消 防 署 ・ 団	・ 消防職・団員の初動マニュアルによる		全 員	
当 直 員	・ 情報の受理・伝達と庁舎内巡視・点検			
電 話 交 換 手	・ 所在を明確にして出動に備える		全 員	交 換 業 務 に あ たる

※上記を基本とし、所属長等は各部署の初期対応に必要な職員体制を構築しておくこと。
構築にあたっては、庁舎最寄在住の職員を把握し、速やかに活動できる体制とすること。

(3) 原子力災害

(R5. 7. 14 現在)

	第1 配備体制 警戒本部	第2 配備体制 災害対策本部	
配備時期	◎原子力発電所周辺の環境放射線モニタリングによって、空間放射線量率が1 μ Sv/h をこえる数値を検出したとき。 ◎安全協定に基づく異常時の連絡等により、警戒事態に該当する重要故障が認められるとき。	◎原子力発電所の事故により原子力災害対策特別措置法第10条に定める特定の事象発生の通報があったとき。 ◎原子力発電所周辺の環境放射線モニタリングによって、空間放射線量率が5 μ Sv/h を超える数値を検出したとき。 ◎原子力災害対策特別措置法第15条に定める原子力緊急事態宣言発令の基準に達したとき。	
配備内容	◎情報収集 ◎関係機関との連絡調整 ◎地域警戒本部の設置	◎全職員が直ちに所定の配備につき災害応急対策に従事	
消防防災課	全 員	全 員	防 災 部
総 務 課	全 員	全 員	総 務 部
企画定住課	全 員	全 員	
財 政 課	全 員	全 員	
能生事務所	全 員	全 員	
青海事務所	全 員	全 員	
会 計 課	主査以上	全 員	
議会事務局	主査以上	全 員	
監査委員事務局	主査以上	全 員	産 業 部
建 設 課	主査以上	全 員	
都市政策課	主査以上	全 員	
農林水産課	主査以上	全 員	
商工観光課	主査以上	全 員	
農業委員会事務局	主査以上	全 員	
市 民 課	主査以上	全 員	市 民 部
環境生活課	主査以上	全 員	
福祉事務所	主査以上	全 員	
健康増進課	主査以上	全 員	
ガス水道局	主査以上	全 員	ガス水道部
教育委員会事務局	主査以上	全 員	教 育 部
施 設	主査以上	全 員	
保育園・幼稚園	園長・園長代理	全 員	
消防署・団	・消防職・団員の初動マニュアルによる	全 員	
当 直 員	・情報の受理・伝達と庁舎内巡視・点検		
電話交換手	・所在を明確にして出動に備える	交換業務にあたる	

※上記を基本とし、所属長等は各部署の初期対応に必要な職員体制を構築しておくこと。
 構築にあたっては、庁舎最寄在住の職員を把握し、速やかに活動できる体制とすること。

(4) 火山災害

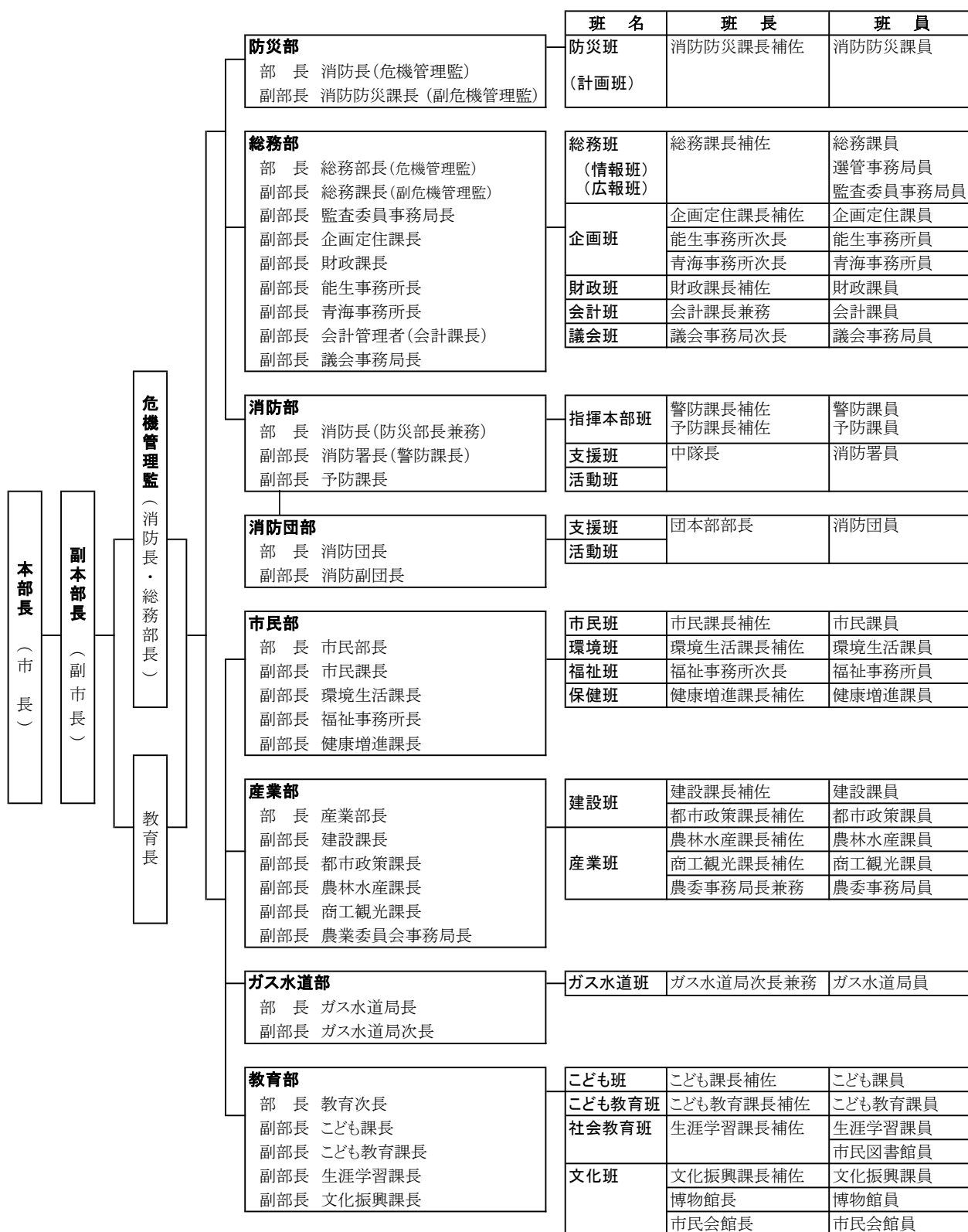
(R5. 7. 14 現在)

	第1 配備体制 情報連絡・警戒体制	第2 配備体制 警戒本部	第3 配備体制 災害対策本部	
配備時期	◎噴火警戒レベル2 【火口周辺規制】 ◎市長が必要と認めたとき	◎噴火警戒レベル3 【入山規制】	◎噴火警戒レベル4 【高齢者等避難】	
配備内容	◎情報収集 ◎関係機関との連絡調整 ◎警戒活動 ◎応急措置準備	◎情報収集 ◎関係機関との連絡調整 ◎現場調査・警戒活動 ◎応急措置	◎全職員が直ちに所定の配備につき災害応急対策に従事	
消防防災課	全 員	全 員	全 員	防 災 部
総 務 課	係長以上	主査以上	全 員	総 務 部
企画定住課	係長以上	主査以上	全 員	
財 政 課	係長以上	主査以上	全 員	
能生事務所		係長以上	全 員	
青海事務所		係長以上	全 員	
会 計 課		係長以上	全 員	
議会事務局		係長以上	全 員	
監査委員事務局		係長以上	全 員	
建 設 課	係長以上	主査以上	全 員	産 業 部
都市政策課	係長以上	主査以上	全 員	
農林水産課	係長以上	主査以上	全 員	
商工観光課	係長以上	主査以上	全 員	
農業委員会事務局	係長以上	主査以上	全 員	
市 民 課	係長以上	主査以上	全 員	市 民 部
環境生活課		主査以上	全 員	
福祉事務所	係長以上	主査以上	全 員	
健康増進課		主査以上	全 員	
ガス水道局	係長以上	主査以上	全 員	ガス水道部
教育委員会事務局	係長以上	主査以上	全 員	教 育 部
施 設		主査以上	全 員	
保育園・幼稚園		園長・園長代理	全 員	
消防署・団	・消防職・団員の初動マニュアルによる		全 員	
当 直 員	・情報の受理・伝達と庁舎内巡視・点検			
電話交換手	・所在を明確にして出動に備える		交換業務にあたる	

※上記を基本とし、所属長等は各部署の初期対応に必要な職員体制を構築しておくこと。
構築にあたっては、庁舎最寄在住の職員を把握し、速やかに活動できる体制とすること。

2-2 糸魚川市災害対策本部組織図

(R5.4.1現在)



2-3 糸魚川市災害対策本部業務分掌

(R5.4.1現在)

部	班	担当部署	業務分掌
防災部	防災班 (計画班)	消防防災課	<ul style="list-style-type: none"> ・ 県本部との連絡に関する事。 ・ 防災会議及び防災関係機関との連絡調整に関する事。 ・ 災害対策本部の庶務及び本部会議に関する事。 ・ 災害対策本部の設置及び閉鎖に関する事。 ・ 避難準備情報、避難勧告、避難指示及び警戒区域の設定に関する事。 ・ 被害状況の集約に関する事。 ・ 自衛隊の派遣要請及び連絡調整に関する事。 ・ 災害救助法（昭和22年法律第118号）の適用申請に関する事。 ・ 新潟県災害救助条例（昭和39年新潟県条例第77号）の適用申請に関する事。 ・ 糸魚川市災害救助条例（平成17年糸魚川市条例第163号）の適用に関する事。
総務部	総務班 (情報班) (広報班)	総務課 選挙管理委員会 事務局 監査委員事務局	<ul style="list-style-type: none"> ・ 災害対策本部の設置に関する事。 ・ 庁舎の災害対策、被害調査及び応急復旧に関する事。 ・ 職員の被災状況の把握に関する事。 ・ 職員の健康管理に関する事。 ・ 応援職員の調整に関する事。 ・ 市民に対する広報公聴活動に関する事。 ・ 被害状況の収集、集計及び被害記録に関する事。 ・ 県及び市町村に対する応援要請及び受入調整に関する事。 ・ 災害時の放送及び報道機関との連絡調整に関する事。 ・ 公衆通信の確保に関する事。 ・ 情報システム等の被害調査、復旧及び管理運用に関する事。 ・ 車両の確保及び配車に関する事。 ・ 各部との連絡調整に関する事。 ・ 部内の庶務に関する事。 ・ その他部内各班に属さない事項に関する事。
	企画班	企画定住課 能生事務所 青海事務所	<ul style="list-style-type: none"> ・ 国、県機関、国県議会議員等の視察及び調査等に対する調整に関する事。 ・ 災害の陳情及び請願に関する事。 ・ 本部長及び副本部長の秘書及び特命業務に関する事。 ・ 地域内の被害の取りまとめ及び報告に関する事。 ・ 地域内の災害対応及び応急復旧に関する事。 ・ 地域内への災害に関する予報、警報等の伝達に関する事。 ・ 地域内への避難準備情報、避難勧告及び指示の伝達に関する事。 ・ 地域内の自主防災組織、自治会等との連絡調整に関する事。 ・ 地域内の避難所の開設に関する事。 ・ 庁舎の災害対策、被害調査及び応急復旧に関する事。 ・ 各部との連絡調整に関する事。
	財政班	財政課	<ul style="list-style-type: none"> ・ 災害時における予算及び資金に関する事。 ・ 普通財産の被害調査の取りまとめに関する事。 ・ 資機材等の調達及び受入に関する事。 ・ 公共用地の確保及び運用に関する事。 ・ 土地建物等の一時使用に関する事。
	会計班	会計課	<ul style="list-style-type: none"> ・ 災害時における出納経理に関する事。 ・ 義援金の受付及び保管に関する事。
	議会班	議会事務局	<ul style="list-style-type: none"> ・ 市議会との連絡調整に関する事。

市民部	市民班	市民課	<ul style="list-style-type: none"> ・避難所の開設及び管理運営に関する事。 ・避難所等の食糧及び飲料水等の確保及び配分に関する事。 ・緊急炊き出しに関する事。 ・被災世帯(家屋)の調査に関する事。 ・被災者名簿の作成に関する事。 ・市税の減免、納期限延長及び徴税猶予に関する事。 ・罹災相談所の開設及び罹災証明に関する事。
	環境班	環境生活課	<ul style="list-style-type: none"> ・所管施設の災害対策、被害調査並びに応急復旧に関する事。 ・災害時における清掃並びに廃棄物及びし尿処理に関する事。 ・災害時における企業の公害発生防止指導に関する事。 ・死亡獣畜等の処理に関する事。 ・遺体の収容及び埋火葬に関する事。 ・愛玩動物の保護対策に関する事。 ・災害時の交通安全対策に関する事。 ・外国人の被害状況調査及び通訳の派遣等外国人に対する支援に関する事。 ・環境放射線モニタリングに関する事。 ・住民等に対する飲食物の摂取制限に関する事。
	福祉班	福祉事務所	<ul style="list-style-type: none"> ・社会福祉施設の被害の取りまとめ及び報告に関する事。 ・社会福祉施設の災害対策及び応急復旧に関する事。 ・社会福祉施設入居(入所)者及び避難行動要支援者の避難誘導に関する事。 ・民生委員及び社会福祉団体との連絡調整及び協力要請に関する事。 ・被災者に対する福祉相談に関する事。 ・被災者世帯への被服、寝具その他生活必需品の支給、貸与に関する事。 ・ボランティア活動の受入、支援に関する事。 ・災害弔慰金及び災害障害見舞金の支給並びに災害援護資金の貸付に関する事。 ・災害義援金の給付配分に関する事。 ・各部との連絡調整に関する事。 ・部内の庶務に関する事。 ・その他部内各班に属さない事項に関する事。
	保健班	健康増進課	<ul style="list-style-type: none"> ・医療施設の被害の取りまとめ及び報告に関する事。 ・医療施設の災害対策及び応急復旧に関する事。 ・医療機関との連絡調整及び協力要請に関する事。 ・救護班の編成及び傷病人の応急救護に関する事。 ・医療用資機材、医薬品及び衛生材料の調達、確保に関する事。 ・防疫薬剤の調達及び配布に関する事。 ・感染症予防及び防疫指導に関する事。 ・助産に関する事。 ・被災者のこころのケアに関する事。 ・災害時における健康相談等に関する事。

産業部	建設班	建設課 都市政策課	<ul style="list-style-type: none"> ・公共土木施設及び都市計画施設の被害の取りまとめ及び報告に関すること。 ・公共土木施設及び都市計画施設の災害対策及び応急復旧に関すること。 ・道路等の除排雪計画及び実施に関すること。 ・被災建築物の応急危険度判定に関すること。 ・被災宅地の応急危険度判定に関すること。 ・障害物の処理に関すること。 ・応急仮設住宅の建設及び入居者の選定に関すること。 ・住宅復旧資金の被災者融資等に関すること。 ・交通機関の運行状況把握に関すること。 ・各部との連絡調整に関すること。 ・部内の庶務に関すること。 ・その他部内各班に属さない事項に関すること。
	産業班	農林水産課 商工観光課 農業委員会事務局	<ul style="list-style-type: none"> ・農林水産施設、港湾施設、商工業施設及び観光施設の被害の取りまとめ及び報告に関すること。 ・農林水産施設、港湾施設、商工業施設及び観光施設の災害対策及び応急復旧に関すること。 ・家畜伝染病の防疫に関すること。 ・被災事業者に対する罹災証明及び融資等に関すること。 ・救援物資の受入及び配分に関すること。 ・生活必需品の確保及び配布に関すること。 ・災害時における雇用確保に関すること。 ・被災者の入浴支援に関すること。 ・農林水産物等の採取及び出荷制限に関すること。
教育部	子ども班	子ども課	<ul style="list-style-type: none"> ・園児の避難に関すること。 ・園児の被災状況の調査及び報告に関すること。 ・児童福祉施設及び学校施設の被害の取りまとめ及び報告に関すること。 ・児童福祉施設及び学校施設の災害対策及び応急復旧に関すること。 ・災害時における学校給食に関すること。 ・園児のこころのケアに関すること。 ・教育関係義援金の受入に関すること。 ・各部との連絡調整に関すること。 ・避難所の開設及び管理運営に関すること。 ・部内の庶務に関すること。 ・その他部内各班に属さない事項に関すること。
	子ども教育班	子ども教育課	<ul style="list-style-type: none"> ・児童及び生徒の避難に関すること。 ・児童及び生徒の被災状況の調査及び報告に関すること。 ・災害時における教育に関すること。 ・学用品の給付、貸与に関すること。 ・教職員の動員に関すること。 ・災害時における学校施設の使用に関すること。 ・避難所の開設及び管理運営に関すること。 ・児童及び生徒のこころのケアに関すること。
	社会教育班	生涯学習課 公民館 市民図書館	<ul style="list-style-type: none"> ・社会教育施設及びスポーツ施設の被害の取りまとめ及び報告に関すること。 ・社会教育施設及びスポーツ施設の災害対策及び応急復旧に関すること。 ・災害時における社会教育施設及びスポーツ施設の使用に関すること。 ・避難所の開設及び管理運営に関すること。
	文化班	文化振興課 博物館 市民会館	<ul style="list-style-type: none"> ・文化施設及び文化財の被害の取りまとめ及び報告に関すること。 ・文化施設及び文化財の災害対策及び応急復旧に関すること。 ・避難所の開設及び管理運営に関すること。

ガス水道部	ガス水道班	ガス水道局	<ul style="list-style-type: none"> ・ガス水道施設及び下水道施設の被害の取りまとめ及び報告に関すること。 ・ガス水道施設及び下水道施設の災害対策及び応急復旧に関すること。 ・飲料水の確保及び給水に関すること。 ・代替ガス器具の確保及び配布に関すること。 ・仮設トイレの確保に関すること。 ・各部との連絡調整に関すること。
消防部	指揮本部班	警防課 予防課	<ul style="list-style-type: none"> ・災害救助活動指揮に関すること。 ・緊急時の避難広報及び災害広報に関すること。 ・消防、水防、救急救助活動に関する災害情報に関すること。 ・緊急援助隊その他の隊の応援要請及び受援活動に関すること。 ・無線、通信の統括に関すること。 ・各部との連絡調整に関すること。 ・部内の庶務に関すること。 ・その他部内各班に属さない事項に関すること。
	支援班	消防署	<ul style="list-style-type: none"> ・活動班の支援に関すること。 ・緊急援助隊その他の隊の後方支援等に関すること。 ・指揮本部班支援に関すること。
	活動班	消防署	<ul style="list-style-type: none"> ・消防、水防及び救急救助活動に関すること。 ・現地情報収集に関すること。 ・緊急援助隊その他の隊への地理案内等活動支援に関すること。
消防団部	支援班	消防団	<ul style="list-style-type: none"> ・活動班の支援に関すること。 ・緊急援助隊その他の隊の後方支援等に関すること。 ・指揮本部班支援に関すること。
	活動班	消防団	<ul style="list-style-type: none"> ・消防、水防及び救急救助活動に関すること。 ・現地情報収集に関すること。 ・緊急援助隊その他の隊への地理案内等活動支援に関すること。

備考 この表の業務分掌により難しい場合で、特に必要な班の編成については、その都度本部長が別に定める。

避難所対応については、新型コロナウイルス感染症対策などのため、これまで以上の人員配置が必要となることから、全庁的な応援体制を構築し、全部署・全職員で対応するものとする。

2-4 緊急連絡先

(R5.4.1現在)

市外局番 025

区分	施設名	住所	電話番号
国の機関	国土交通省北陸地方整備局	新潟市 中央区美咲町1-1-1	280-8880
	高田河川国道事務所	上越市 南新町3-56	523-3136
	高田河川国道事務所糸魚川国道維持出張所	糸魚川市 横町1-21-1	552-0921
	高田河川国道事務所糸魚川出張所	糸魚川市 横町1-21-1	552-1660
	松本砂防事務所	松本市 元町1-8-28	0263-33-1115
	新潟海上保安部上越海上保安署	上越市 港町1-11-20	543-4118
	気象庁新潟地方気象台	新潟市 <small>中央区美咲町1-2-1 新潟美咲合同庁舎2号館</small>	281-5872
	陸上自衛隊高田駐屯地	上越市 南城3-7-1	523-5117
	新潟労働局上越労働基準監督署	上越市 春日野1-5-22	524-2111
	林野庁上越森林管理署	上越市 大道福田555	524-2180
	中信森林管理署姫川治山事務所	糸魚川市 南押上2-5-25	552-5206
	新潟地方法務局糸魚川支局	糸魚川市 寺町2-8-30	552-0356
	糸魚川区検察庁	糸魚川市 寺町2-8-30	552-0359
	糸魚川簡易裁判所	糸魚川市 寺町2-8-23	552-0058
	新潟家庭裁判所糸魚川出張所	糸魚川市 寺町2-8-23	552-0058
	糸魚川税務署	糸魚川市 東寺町1-3-40	552-0381
	糸魚川公共職業安定所	糸魚川市 横町5-9-50	552-0333

市外局番 025

区分	施設名	住所	電話番号
新潟県の機関	新潟県庁	新潟市 中央区新光町4-1	285-5511
	新潟県防災局危機対策課危機対策第1	新潟市 中央区新光町4-1	282-1638
	糸魚川地域振興局	糸魚川市 南押上1-15-1	552-0611
	(企画振興部)	〃	552-1781
	(健康福祉部)	〃	552-1783
	(糸魚川保健所)	〃	552-1783
	(農林振興部)	〃	552-1787
	(地域整備部)	〃	552-1790
	(糸魚川収税課)	〃	553-1849
	糸魚川警察署	糸魚川市 寺島2-6-1	552-0110
	(糸魚川駅前交番)	糸魚川市 大町1-7-8	552-1500
	(梶屋敷交番)	糸魚川市 田伏253-2	555-2416
	(能生交番)	糸魚川市 栄28	566-2004
	(青海交番)	糸魚川市 青海4648-2	562-2009
	(根小屋駐在所)	糸魚川市 根小屋140-48	558-2103
	(土塩駐在所)	糸魚川市 土塩1555-1	559-2031
	(藤崎駐在所)	糸魚川市 藤崎4118-2	567-2100
	(楨駐在所)	糸魚川市 楨1291	568-2017
	(市振駐在所)	糸魚川市 市振910-15	564-2027

市外局番 025

区分	施設名	住所	電話番号
新潟県の機関	糸魚川高等学校	糸魚川市 平牛248-2	552-0004
	糸魚川白嶺高等学校	糸魚川市 清崎9-1	552-0046
	海洋高等学校	糸魚川市 能生3040	566-3155
	高田特別支援学校 白嶺分校	糸魚川市 清崎5-25	553-9160

市外局番 025

区分	施設名	住所	電話番号
市の行政機関	糸魚川市役所	糸魚川市 一の宮1-2-5	552-1511
	能生事務所	糸魚川市 能生1941-2	566-3111
	青海事務所	糸魚川市 青海4648-11	562-2260
	糸魚川市教育委員会	糸魚川市 一の宮1-2-5	552-1511
	ガス水道局	糸魚川市 一の宮1-3-5	552-1540
	糸魚川市消防本部	糸魚川市 南寺島2-10-20	552-0119
消防関係	糸魚川市消防署	糸魚川市 南寺島2-10-20	552-0119
	糸魚川市防災センター	糸魚川市 南寺島2-10-20	552-0119
	能生分署	糸魚川市 能生1941-2	566-2841
	青海分署	糸魚川市 青海4648-11	562-2119
	早川分遣所	糸魚川市 道明443-1	555-2112
ごみ処理施設	糸魚川市清掃センター ごみ処理施設	糸魚川市 須沢2051-2	552-1324
	糸魚川市一般廃棄物最終処分場	糸魚川市 大野5257-1	552-6242
	糸魚川市斎場	糸魚川市 一ノ宮770	552-0797
	能生火葬場	糸魚川市 鶉石74	566-5181
小学校	磯部小学校	糸魚川市 筒石500	567-2200
	能生小学校	糸魚川市 能生4485	566-2026
	南能生小学校	糸魚川市 溝尾2991-4	568-2011
	中能生小学校	糸魚川市 平404	566-2702
	木浦小学校	糸魚川市 木浦6073	566-2120
	下早川小学校	糸魚川市 日光寺322	555-2107
	大和川小学校	糸魚川市 田伏87	552-3115
	西海小学校	糸魚川市 羽生1937	552-3811
	糸魚川東小学校	糸魚川市 東寺町2-4-1	552-2700
	糸魚川小学校	糸魚川市 中央1-2-1	552-0042
	大野小学校	糸魚川市 大野2044-1	552-0095
	根知小学校	糸魚川市 東中5121-1	558-2100
	田沢小学校	糸魚川市 田海13-2	562-2215
	青海小学校	糸魚川市 青海382	562-2027
中学校	能生中学校	糸魚川市 能生2643	566-2065
	糸魚川東中学校	糸魚川市 梶屋敷433	555-2616
	糸魚川中学校	糸魚川市 上刈4-1-1	552-1267
	青海中学校	糸魚川市 寺地1160	562-2079
学支特校援助	ひすいの里総合学校	糸魚川市 中央1-2-1	553-1731

区分	施設名	住所	電話番号
地区公民館	磯部地区公民館	糸魚川市 筒石355-2	567-2092
	能生地区公民館 (能生生涯学習センター内)	糸魚川市 能生1941-2	566-3371
	小泊地区公民館	糸魚川市 能生7567-7地先	566-5314
	西能生地区公民館	糸魚川市 桂490-1	566-3114
	中能生地区公民館	糸魚川市 大沢241-2	566-5423
	上南地区公民館	糸魚川市 槇248	568-2533
	木浦地区公民館	糸魚川市 木浦3722-3	566-5421
	浦本地区公民館	糸魚川市 中浜1362-1	555-2503
	下早川地区公民館	糸魚川市 上覚22-2	555-2704
	上早川地区公民館	糸魚川市 土塩977-4	559-2002
	大和川地区公民館	糸魚川市 大和川6346-1	552-3101
	西海地区公民館	糸魚川市 水保1845	552-0268
	糸魚川地区公民館	糸魚川市 横町1-14-1	552-0002
	大野地区公民館	糸魚川市 大野2303-1	552-0091
	根知地区公民館	糸魚川市 和泉355-3	558-2002
	小滝地区公民館	糸魚川市 小滝5230	556-2002
	今井地区公民館	糸魚川市 中谷内1219	552-3100
	田沢地区公民館	糸魚川市 田海13-2	555-7575
	青海地区公民館 (青海生涯学習センター内)	糸魚川市 青海4690	555-7008
	歌外波地区公民館 (歌支館)	糸魚川市 歌861	562-3032
市振地区公民館	糸魚川市 市振904	564-2056	

区分	施設名	住所	電話番号
保育園・幼稚園等	浦本保育園	糸魚川市 中浜271	555-2706
	大和川保育園	糸魚川市 大和川978	552-3142
	西海保育園	糸魚川市 水保1843	552-0712
	糸魚川東保育園	糸魚川市 東寺町2-4-2	550-1525
	中央保育園	糸魚川市 横町2-7-20	552-0783
	やまのい保育園	糸魚川市 上刈1-14-1	552-1325
	大野保育園	糸魚川市 大野1980-1	552-7500
	寺地保育園	糸魚川市 寺地150-1	562-2032
	根知保育園	糸魚川市 山口120-2	558-2224
	青海幼稚園	糸魚川市 青海675	562-2019
	田沢幼稚園	糸魚川市 田海13-2	562-2002
	糸魚川子育て支援センター	糸魚川市 上刈1-14-1	552-0882
	めだか園	〃	552-8322
	糸魚川東部子育て支援センター	糸魚川市 上覚33	555-4198
	青海子育て支援センター	糸魚川市 田海605	562-1076
	能生子育て支援センター	糸魚川市 能生1180-2	566-5582
	糸魚川カトリック天使幼稚園	糸魚川市 中央2-1-40	552-1216
	糸魚川幼稚園	糸魚川市 寺町1-7-12	552-4119

区分	施設名	住所	電話番号
保育園・幼稚園等	はやかわ保育園	糸魚川市 上覚33	555-4004
	いくみ保育園	糸魚川市 田伏1208	555-4344
	筒石保育園	糸魚川市 筒石369-2	567-2546
	いずみ保育園	糸魚川市 能生1170-30	566-2184
	能生保育園	糸魚川市 能生6856-7	566-4743
	おひさま保育園	糸魚川市 小見890-3	566-2705
	木浦保育園	糸魚川市 木浦3780	566-3001
	ひまわり保育園	糸魚川市 寺島3-2-40	550-1588
	また明日いといがわ	糸魚川市 新鉄1-5-13	556-6660

区分	施設名	住所	電話番号
福祉施設	地域包括支援センターおうみ	糸魚川市 田海5600	562-3500
	能生地域包括支援センター	糸魚川市 能生4460	561-4180
	糸魚川総合病院地域包括支援センター	糸魚川市 竹ヶ花418-1	553-1221
	地域包括支援センターよしだ	糸魚川市 横町5-9-12	550-1788
	地域包括支援センターみやまの里	糸魚川市 大野129	550-6525
	高齢者共同住宅桜木荘	糸魚川市 能生1682-5	566-5371
	能生シルバーワークプラザ	糸魚川市 能生2182-3	566-5262
	地域活動支援センターいちょうの家	糸魚川市 能生1170-2	566-5313
	地域活動支援センター青空工房	〃	566-4366
	デイサービスセンターささら苑	糸魚川市 能生4460	561-4159
	デイサービスセンターはま	糸魚川市 桜木45-1	566-5755
	グループホームゆうなぎ	〃	566-5750
	特別養護老人ホームおおさわの里	糸魚川市 大沢313-1	566-5333
	デイサービスセンターおおさわ	〃	〃
	ケアハウスハイツ能生	〃	〃
	能生老人福祉センター	糸魚川市 大沢313-1	566-5333
	ショートステイあおぞら	糸魚川市 能生2321	556-8110
	けあビジョンホーム糸魚川	糸魚川市 能生2571-1	561-4000
	特別養護老人ホームクレイドルやけやま	糸魚川市 梶屋敷915	550-2015
	デイサービスセンタークレイドルやけやま	〃	〃
	障害者支援施設エスポールはやかわ	〃	〃
	グループホームひまわり	糸魚川市 平牛911-2	550-1702
	デイサービスセンターひまわり第2	〃	550-1701
	デイサービスセンターあじさい	糸魚川市 水保1788-1	552-6601
	グループホームうみかわ	〃	555-7181
	障害者支援施設メモリアルホームみずほ	糸魚川市 水保1728	552-8100
	ワークセンターにしうみ	糸魚川市 道平34-2	553-0002
	グループホームそら	糸魚川市 京ヶ峰1-7-2	552-9118
	グループホーム大和川	糸魚川市 大和川162	552-5506
	グループホーム蓮台寺	糸魚川市 蓮台寺1-1-21	552-6155

区分	施設名	住所	電話番号
福祉施設	デイサービスひのき	糸魚川市 押上2-4-25	556-6966
	デイサービスセンターおしあげ	糸魚川市 南押上1-3-11	550-6550
	ショートステイおしあげ	〃	550-6551
	グループホームおしあげ	糸魚川市 南押上1-5-7	556-6670
	グループホームてらまち	糸魚川市 寺町3-6-4	550-6220
	ビーチホールまがたま	糸魚川市 寺町4-3-1	553-1670
	ホームつくし糸魚川	糸魚川市 寺町4-9-31	556-6636
	好望こまくさ	糸魚川市 南寺町1-1-8	553-2316
	地域生活支援センター こまくさ	糸魚川市 南寺町1-1-6	553-2318
	ケアハウス糸魚川翠明苑	糸魚川市 大町1-6-8	553-1165
	ケアハウス糸魚川みなみ翠明苑	糸魚川市 中央2-12-1	552-6511
	グループホームTOMO	糸魚川市 中央2-8-28	552-1432
	らっくねす (ウエルピット内)	糸魚川市 中央2-3-35	553-0909
	デイサービスひのき文庫	糸魚川市 一の宮3-4-30	555-7550
	支援センターささゆり	糸魚川市 横町2-7-32	552-9571
	介護老人保健施設ケアポートよしだ	糸魚川市 横町5-9-12	553-2682
	グループホームよしだ	〃	550-1230
	デイサービスセンターひまわり	糸魚川市 横町5-11-1	550-1703
	デイサービスセンターえがお	糸魚川市 寺島3-2-40	555-7747
	グループホームハウズルーエ	糸魚川市 寺島3-6-10	555-7703
	特別養護老人ホームみやまの里	糸魚川市 大野129	552-8101
	糸魚川デイサービスセンター	糸魚川市 大野160	〃
	地域密着型介護老人福祉施設じよんのび掌	糸魚川市 大野1724-1	553-0753
	グループホームじよんのび2	糸魚川市 根小屋1228-1	558-2112
	グループホームじよんのび3	糸魚川市 須沢2914	562-1688
	地域密着型介護老人福祉施設じよんのび慈	糸魚川市 須沢3250	562-1080
	ショートステイじよんのび圓	糸魚川市 須沢2048-1	556-7805
	ウエルフェアカネヨ	糸魚川市 田海12-1	562-3294
	デイサービスセンターおうみ	糸魚川市 田海5600	561-7317
	青海総合福祉会館ふれあい	糸魚川市 田海605	562-1212
	ひまわり作業所	〃	562-1256
	介護老人保健施設 至誠会	糸魚川市 寺地3018	562-5778
	特別養護老人ホームふくがくちの里	糸魚川市 寺地3074	562-1260
地域活動支援センターあけぼの	糸魚川市 田海605	562-5232	

市外局番 025

区分	施設名	住所	電話番号
保健施設	根知診療所	糸魚川市 和泉356	558-2488
	小滝診療所	糸魚川市 小滝5231	556-2002
	平岩診療所	糸魚川市 山之坊2699-1	557-2071
	能生国民健康保険診療所	糸魚川市 大沢401-2	566-2712
	糸魚川保健センター	糸魚川市 南寺町1-1-7	552-8230
	青海保健センター	糸魚川市 田海5600	562-2510

市外局番 025

区分	施設名	住所	電話番号
スポーツ施設	糸魚川市民総合体育館	糸魚川市 上刈4-3-1	552-6521
	亀が丘体育館	糸魚川市 一の宮1-2-4	552-6521
	西海コミュニティスポーツセンター	糸魚川市 水保1850	552-0268
	早川交流促進センター	糸魚川市 東海238	555-2704
	小滝地区小体育館	糸魚川市 小滝5230	556-2002
	姫川コミュニティスポーツセンター	糸魚川市 大野6823-12	552-0091
	多目的交流センター	糸魚川市 竹ヶ花579	553-0853
	能生体育館	糸魚川市 能生1200	566-3111
	田沢体育館	糸魚川市 田海13-2	562-2223
	青海生涯学習センター体育室	糸魚川市 青海4690	562-2223
	美山管理棟	糸魚川市 大野65-1	552-8290
	美山グラウンド・ゴルフ場	糸魚川市 大野65-1	552-8290
	美山テニスコート	糸魚川市 大野65-1	552-8290
	能生テニスコート	糸魚川市 能生4460	566-3111
	名引山テニスコート	糸魚川市 青海672	562-2223
	美山球場	糸魚川市 大野65-1	552-8290
	能生球場	糸魚川市 大平寺2392	566-3111
	美山陸上競技場	糸魚川市 大野65-1	552-8290
	美山多目的グラウンド	糸魚川市 大野65-1	552-8290
	姫川運動広場	糸魚川市 寺島1172-4	552-8290
	浦本運動広場	糸魚川市 中浜443	555-2503
	上早川運動広場	糸魚川市 中川原新田12	559-2002
下早川運動広場	糸魚川市 東海235	555-2704	
西海農村公園	糸魚川市 田中637	552-0268	

市外局番 025

区分	施設名	住所	電話番号
スポーツ施設	小滝運動広場	糸魚川市 小滝4572-2	556-2002
	今井運動広場	糸魚川市 中谷内1229	552-3100
	磯部海浜広場	糸魚川市 藤崎992	566-3111
	布引グラウンド	糸魚川市 大平寺2403	566-3111
	青海総合グラウンド	糸魚川市 青海672	562-2223
	能生B&G海洋センター	糸魚川市 能生小泊3596-1	566-5037
	糸魚川市健康づくりセンターはびねす	糸魚川市 須沢2049-1	561-7788

市外局番 025

区分	施設名	住所	電話番号
図書館	糸魚川市民図書館	糸魚川市 一の宮1-2-3	552-6330
	能生図書館（能生生涯学習センター内）	糸魚川市 能生1941-2	566-3334
	青海図書館	糸魚川市 青海4657-3	562-2441
文化施設	市民会館	糸魚川市 一の宮1-2-1	552-5900
	青海総合文化会館	糸魚川市 青海4657-3	562-2223
	糸魚川フォッサマグナミュージアム	糸魚川市 一ノ宮1313	553-1880
	糸魚川歴史民俗資料館	糸魚川市 一の宮1-2-2	552-7471
	史跡 相馬御風宅	糸魚川市 大町2-10-1	552-7471
	能生歴史民俗資料館	糸魚川市 能生7471	552-1511
	長者ヶ原考古館	糸魚川市 一ノ宮1383	553-1900
	おててこ会館	糸魚川市 山寺1997	552-1511
	生涯学習施設	磯部ふれあい会館	糸魚川市 藤崎992
能生生涯学習センター		糸魚川市 能生1941-2	566-3111
能生青年の館		糸魚川市 能生519	566-3111
青海生涯学習センター		糸魚川市 青海4690	562-2223
その他	糸魚川ジオステーションジオパル	糸魚川市 大町1-7-47	555-7344
	駅北広場「キターレ」	糸魚川市 大町2-2-19	556-8200
	能生児童館	糸魚川市 能生1180-2	566-5581
	能生マリンホール	糸魚川市 能生小泊3596-3	566-5123

区分	施設名	住所	電話番号
その他の関係機関	糸魚川郵便局	糸魚川市 寺町1-9-5	552-0419
	浦本簡易郵便局 (一時閉鎖中)	糸魚川市 中浜1362-1	555-4320
	平岩簡易郵便局 (一時閉鎖中)	糸魚川市 大所845-1	557-2001
	下早川郵便局	糸魚川市 新町108-1	555-2948
	越簡易郵便局 (一時閉鎖中)	糸魚川市 越135-2	559-2331
	上早川郵便局	糸魚川市 土塩1655-1	559-2001
	梶屋敷郵便局	糸魚川市 梶屋敷20-1	555-2924
	西海郵便局	糸魚川市 羽生465-1	552-3453
	糸魚川押上郵便局	糸魚川市 押上1-10-3	553-1178
	糸魚川横町郵便局	糸魚川市 横町1-2-2	552-6835
	越後大野郵便局	糸魚川市 大野1857-1	552-3452
	根知郵便局	糸魚川市 和泉375-1	558-2001
	小滝郵便局	糸魚川市 小滝5139-3	556-2001
	筒石郵便局	糸魚川市 筒石463-1	567-2001
	能生郵便局	糸魚川市 能生7155-1	566-2070
	頸城榎郵便局	糸魚川市 榎19-2	568-2001
	青海八久保郵便局	糸魚川市 今村新田701	562-5571
	青海郵便局	糸魚川市 寺地229-1	562-2150
	市振郵便局	糸魚川市 市振803-4	564-2001
	親不知郵便局	糸魚川市 歌101-3	562-3498
	東北電力(株)糸魚川電力センター	糸魚川市 南押上1-14-12	552-5979
	東京発電(株)糸魚川営業所	糸魚川市 岩木1604	552-0537
	黒部川電力(株)糸魚川支社	糸魚川市 寺町2-6-35	552-0888
	NTT東日本新潟支店	新潟市 中央区東堀通七番町1017-1	227-6802
	糸魚川バス(株)	糸魚川市 寺町2-9-12	552-0180
	JR西日本糸魚川駅	糸魚川市 大町1-7-47	—
	えちごトキめき鉄道(株)	上越市 東町1-1	546-5520
	(糸魚川駅)	糸魚川市 大町1-7-10	552-1005
	(能生駅)	糸魚川市 能生2583	—
	日本通運(株)糸魚川営業所	糸魚川市 南寺島2-9-21	552-9134
	糸魚川経済団体連絡協議会	(事務局 糸魚川商工会議所)	
	(糸魚川商工会議所)	糸魚川市 寺町2-8-16	552-1225
	(能生商工会)	糸魚川市 能生1941-7	566-2244
	(青海町商工会)	糸魚川市 寺地2153	562-2352
糸魚川市観光協会	糸魚川市 大町1-7-47	552-7344	
新潟県建設業協会糸魚川支部	糸魚川市 南押上3-3-36	552-1210	
糸魚川市社会福祉協議会	糸魚川市 寺町4-3-1	552-7700	
東日本高速道路(株)上越管理事務所	上越市 富岡1717-1	522-1141	
(一社)糸魚川市医師会	糸魚川市 横町5-5-58	552-2173	

市外局番 025

区分	施設名	住所	電話番号
その他の関係機関	新潟日報社(株)糸魚川支局	糸魚川市 一の宮2-1-13	552-0465
	(株)上越タイムス社 糸魚川支局	糸魚川市 横町2-4-8	550-1360
	株式会社能生町観光物産センター	糸魚川市 大字能生小泊3596-2	566-3456
	親不知ピアパーク	糸魚川市 大字外波903-1	561-7288

市外局番 025

区分	施設名	住所	電話番号
近隣市町村	上越市役所	上越市 木田1-1-3	025-526-5111
	妙高市役所	妙高市 栄町5-1	025-572-5111
	長野県小谷村役場	小谷村 大字中小谷丙131	0261-82-2001
	富山県朝日町役場	朝日町 道下1133	0765-83-1100